



足寄町立足寄小学校 学校便り (第 235号)

令和6年3月22日(金)

大地



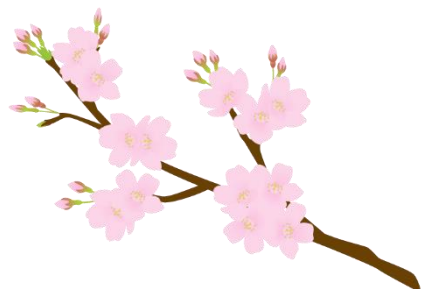
足寄町立足寄小学校
電話 25-2114
FAX 25-4904
発行者: 大宮 秀夫
編集者: 平川 正規

足寄小学校「あ・い・う・え・お」あいさつ 一生けん命 美しい学校 えがお 思いやり

令和5年度を終えるにあたり

校長 大宮 秀夫

昨年4月10日からスタートした令和5年度も、授業日数201日の歩みを刻み、本日で終了となります。本日の卒業式で本校を巣立つ、立派に成長した41名の卒業生と、各学年を修了する191名の子どもたちの、これまでの努力と成長を大いに称えたいと思います。

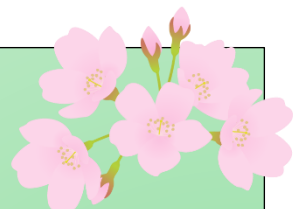


令和5年度を振り返ると、マスクなしで元気に遊ぶ子どもの姿や、地域の方を講師に迎えた授業、お弁当を食べた遠足。全校集まっての終業式や始業式、6年生を送る会など、コロナ禍ではできなかったことができるようになり、子どもたちの笑顔が輝いた1年間でした。



足寄小学校は、社会の変化を前向きに捉え「プラス思考の学校づくり」を目指してきました。また、「子どもの良さを伸ばし、やる気を育てる教育」を教育理念に、子ども一人一人を大切に、豊かに関わることに努めてきました。(キーワード「あたたか・その気にさせる」)
「競争する社会」から「共創する社会」へ考え方がシフトしてきている現代。子どもたちに必要な資質・能力は何かを地域・保護者の皆様と共有しながらよりよい学校づくりに努めて参ります。
今年度を終えるにあたり、保護者・地域の皆様方、関係各位には、温かくご理解・ご支援いただきましたことに対し、心より感謝申し上げます。この一年間、本当にありがとうございました。

次年度の学級編成について



次年度の学級編成は以下のとおりとなります。

- | | |
|-------------------------|-------------------------|
| 新1年生・・・1学級 | 新2年生・・・1学級(1クラス減となりました) |
| 新3年生・・・2学級(1クラス増となりました) | 新4年生・・・1学級 |
| 新5年生・・・2学級 | 新6年生・・・1学級 |

クラス替えがあるのは、新3年・新5年です。学級(担任)発表は、4月5日(金)午前9時に児童玄関にて行います。また、新1年生にはハガキにてお知らせします。

転出・退職職員あいさつ

平川 正規 教頭 異動

この度、足寄小学校を異動することとなりました。明るく元気な子どもたちと熱心な先生方に囲まれ、とても楽しく充実した毎日を過ごすことができました。これもひとえに、ご理解ある保護者・地域の皆様に支えていただいたおかげです。ここでの経験をいかして次の勤務地でも頑張りたいと思います。3年間ありがとうございました。

小黑 恵二郎 教諭 異動

笑顔いっぱい、元気いっぱいの子ども達と本当に温かい保護者や地域の皆様に支えられ、私はもちろん、私の家族もとても楽しい毎日を過ごさせていただきました。足寄での経験と出会い、そして思い出を大切に、新天地でも頑張りたいと思います。長い間本当にありがとうございました。

佐藤 奎弥 教諭 異動

教員としてスタートした足寄小学校。溢れんばかりの笑顔で毎日話しかけてくれる子ども達と、温かく見守ってくださった保護者の皆様、地域の皆様に支えられ、とても充実した日々を過ごさせていただきました。足寄で培った経験をいかして、新たな職場でも頑張ります。短い間でしたが、本当にありがとうございました。

栗飯原 麻弥 教諭 退職

明るく元気な子どもたち、温かい保護者や地域の皆様に支えられ、楽しい毎日を過ごさせていただきました。3年間大変お世話になりました。ありがとうございました。

小沢 優衣 学習支援員 退職

4年半の期間、大変お世話になりました。私をととても温かく受け入れてくれた保護者の皆さま、そしてなによりも元気いっぱいに話しかけてくれた子ども達のおかげでとても楽しい日々でした。ありがとうございました。



主な行事

1日(月) 開校記念日 学年始休業～8日	15日(月) 職員会議
5日(金) 前日準備登校(6年生)	16日(火) 聴力検査(1・2・3・5年)
学級発表 9:00(児童玄関前)	17日(水) 尿検査(一次)
8日(月) 入学式・始業式・着任式	18日(木) 全国学力学習状況調査(6年)
9日(火) 全校登校指導 1年下校指導	19日(金) スクールバス乗車指導
10日(水) 全校登校指導 1年下校指導	20日(土) 全校参観日 PTA 総会
11日(木) 身体測定(2・4・6年)	22日(月) 振替休業日
1年生下校指導	24日(水) 移動図書
12日(金) 身体測定(1・3・5年)	29日(月) 昭和の日
1年生給食開始	30日(火) 足寄町教育振興会総会

※家庭訪問は1年生対象に5月上旬に予定しています。2年生以上は学校面談を予定しています。

※予定が変更になる場合があります。マチコミメールでお知らせしますのでご確認ください。

学年末・学年始休業中(3/23～4/7)に事故等ありましたら学校(25-2114)までご連絡ください。

なお、春休み中の自転車については、各家庭の判断となっております。自転車の点検や交通ルールの徹底について十分ご指導されますようお願いいたします。また、帰宅時間については、3月中は16:00まで、4月からは17:00となっておりますが暗くなる前には帰るようにして下さい。